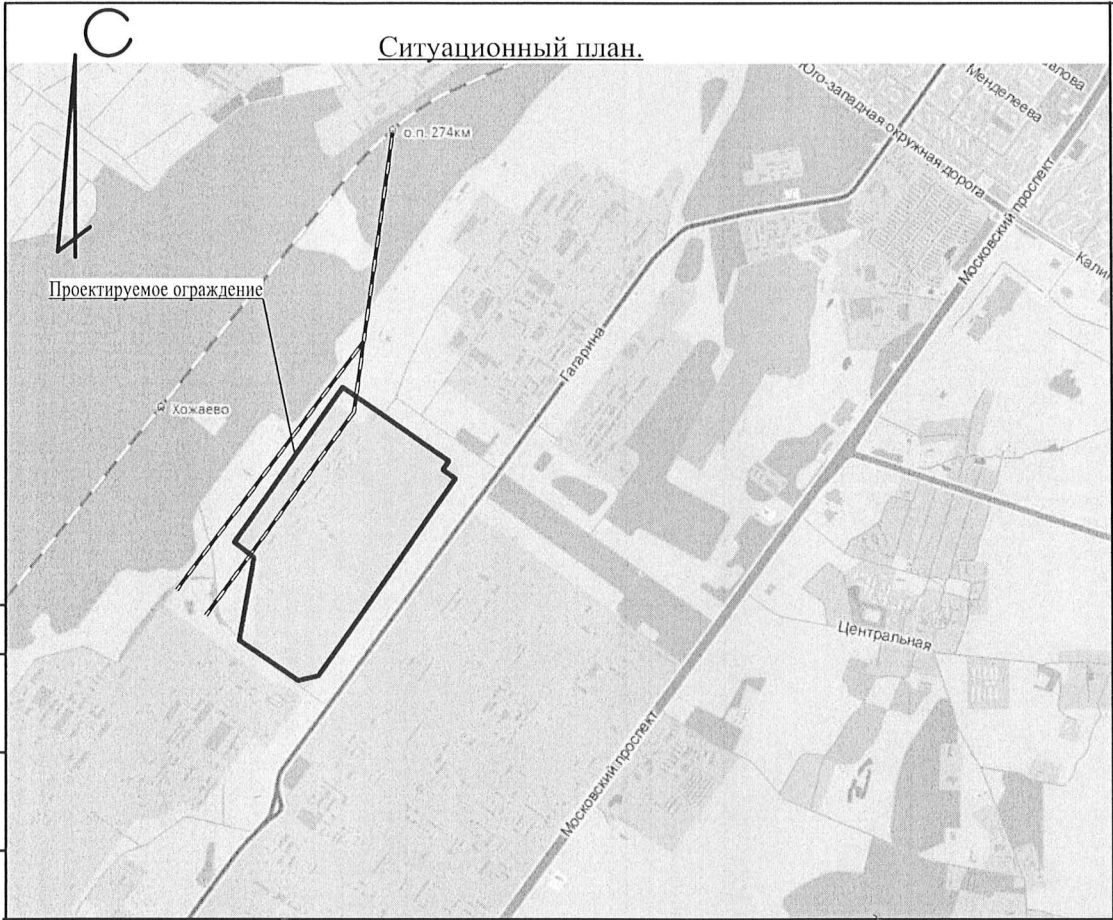


СОГЛАСОВАНО:					
	Взам. инв. N				
	Подпись и дата				
	Или: N подл.				



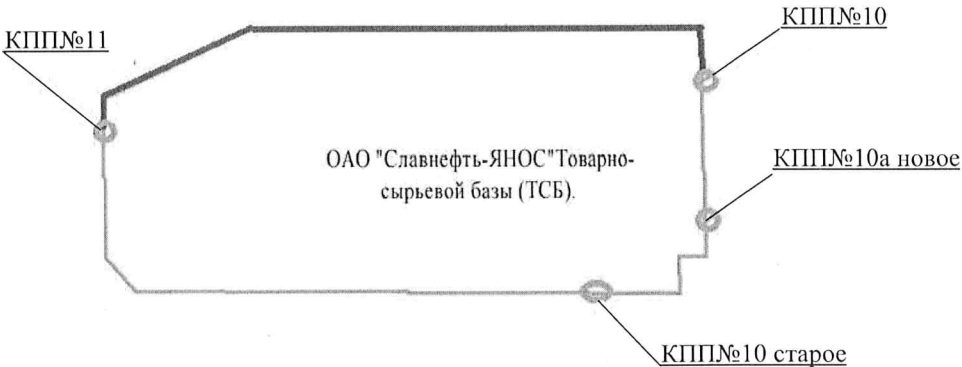
Ведомость ссылочных и прилагаемых документов

Обозначение	Наименование	Примечание
СНИП 2.07.01.89	Градостроительство.Планировка и застройка городских и сельских поселений.	
ГОСТ 21.508-93	Правила выполнения рабочей документации генеральных планов предприятий, сооружений и жилищно-гражданских объектов.	
Федеральный закон 123-ФЗ	Технический регламент о требованиях пожарной безопасности	

Ведомость чертежей основного комплекта "ГП"

Лист	Наименование	Примечание
1	Титульный лист.	
2	Общие данные.	
3	Разбивочный план. М 1:500	
4	Разбивочный план. М 1:500	
5	Разбивочный план. М 1:500	
6	Разбивочный план. М 1:500	
7	Разбивочный план. М 1:500	
8	Разбивочный план. М 1:500	
9	Разбивочный план. М 1:500	
10	Разбивочный план. М 1:500	
11	Разбивочный план. М 1:500	
12	Типы ограджений.	
13	Ведомость объемов работ.	

Схема ограждения



Общие указания

Проект разработан в соответствии с действующими нормами и правилами. Проектные решения, принятые в рабочих чертежах, соответствуют требованиям экологических, санитарно-гигиенических, противопожарных и других норм, действующих на территории Российской Федерации, и обеспечивают безопасную для жизни и здоровья людей эксплуатацию объекта при соблюдении предусмотренных рабочими чертежами мероприятий. Чертежи марки " ГП" выполнены на топографо-геодезической основе, выполненной в масштабе 1:500 . Система координат - местная, система высот - Балтийская. Условные обозначения приведены на каждом чертеже комплекта отдельно.

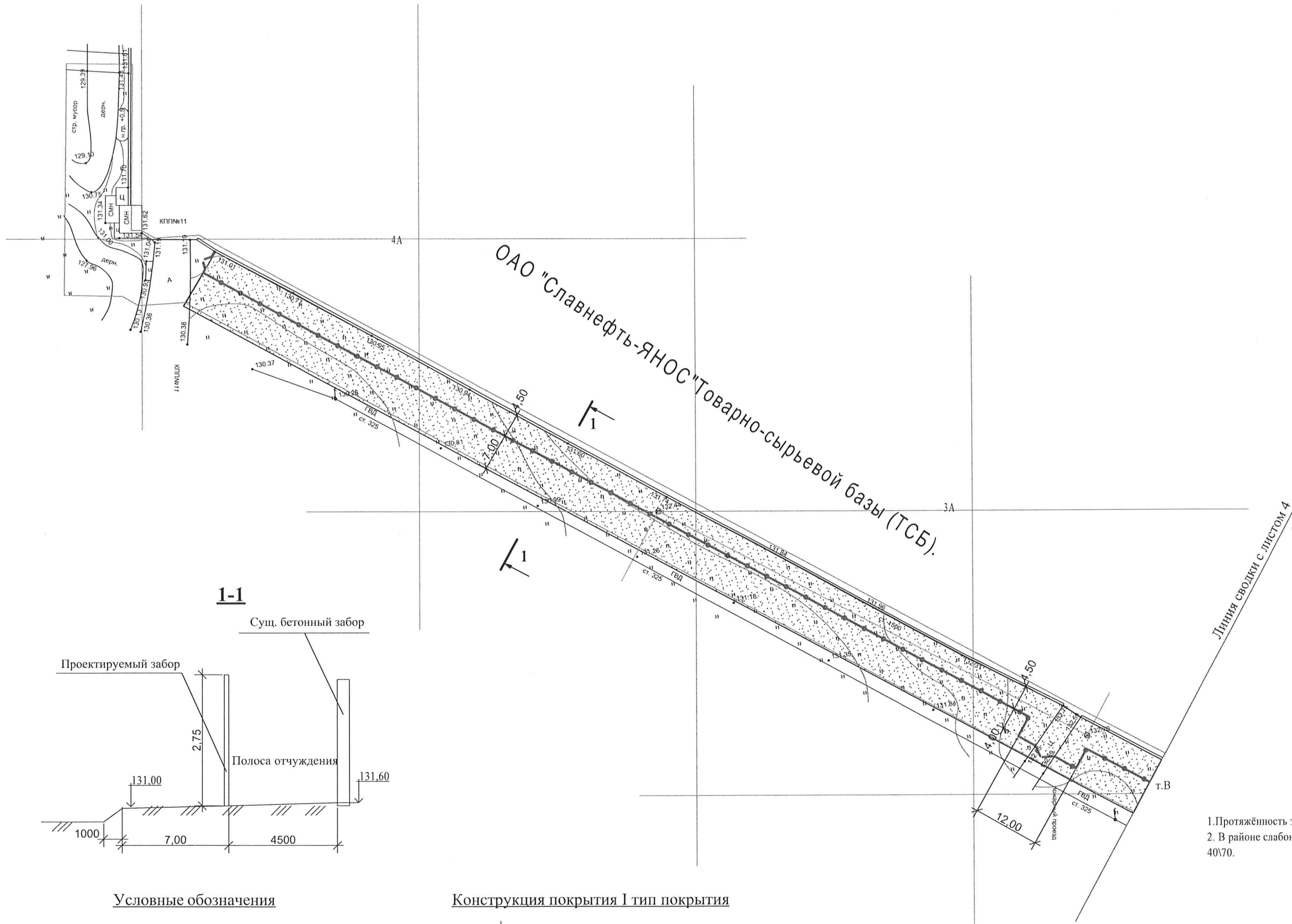
						28-16- ПЗУ				
						Развитие интегрированной системы безопасности ОАО «Славнефть-ЯНОС» в г. Ярославле. Товарно-сырьевая база (ТСБ)				
Изм.	Кол.уч.	Лист	Желок.	Подпись	Дата	Схема планировочной организации земельного участка	Стадия	Лист	Листов	
							РД	2	12	
ГИП	Смирнов А.А.					Общие данные.	ООО СК "А-Капитал"			
Проектир.	Новиков Д.И.				05.15					

СОГЛАСОВАНО:

Взам. инв. N

Подпись и дата

Инв. N подл.

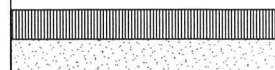


- 1.Протяжённость забора от т.А до т. В - 206,9 метра.
2. В районе слабонесущих грунтов конструкцию усилить щебнем фракции 40\70.



Условные обозначения

- 1 тип покрытия
- Ограждение "Барбарис 125", h=2750 мм.

Конструкция покрытия I тип покрытия



Плодородный слой с посевом семян-150мм.
Песок -1000 мм
Существ. земляное полотно

						28-16- ПЗУ			
						Развитие интегрированной системы безопасности ОАО «Славнефть-ЯНОС» в г. Ярославле. Товарно-сырьевая база (ТСБ)			
Изм.	Кол.уч.	Лист	Нудок.	Подпись	Дата	Схема планировочной организации земельного участка	Стадия	Лист	Листов
							РД	3	
ГИП	Смирнов А.А.					Разбивочный план. М 1 : 500	ООО СК "А-Капитал"		
Проектир.	Новиков Д.Н.				05.15				

СОГЛАСОВАНО:			
Име. N подл.	Подпись и дата	Взамен инв. N	

Линия сводки с листом 5

т.С

ул. Гагарина

ОАО "Славнефть-ЯНОС" Товарно-сырьевой базы (ТСБ).

Условные обозначения

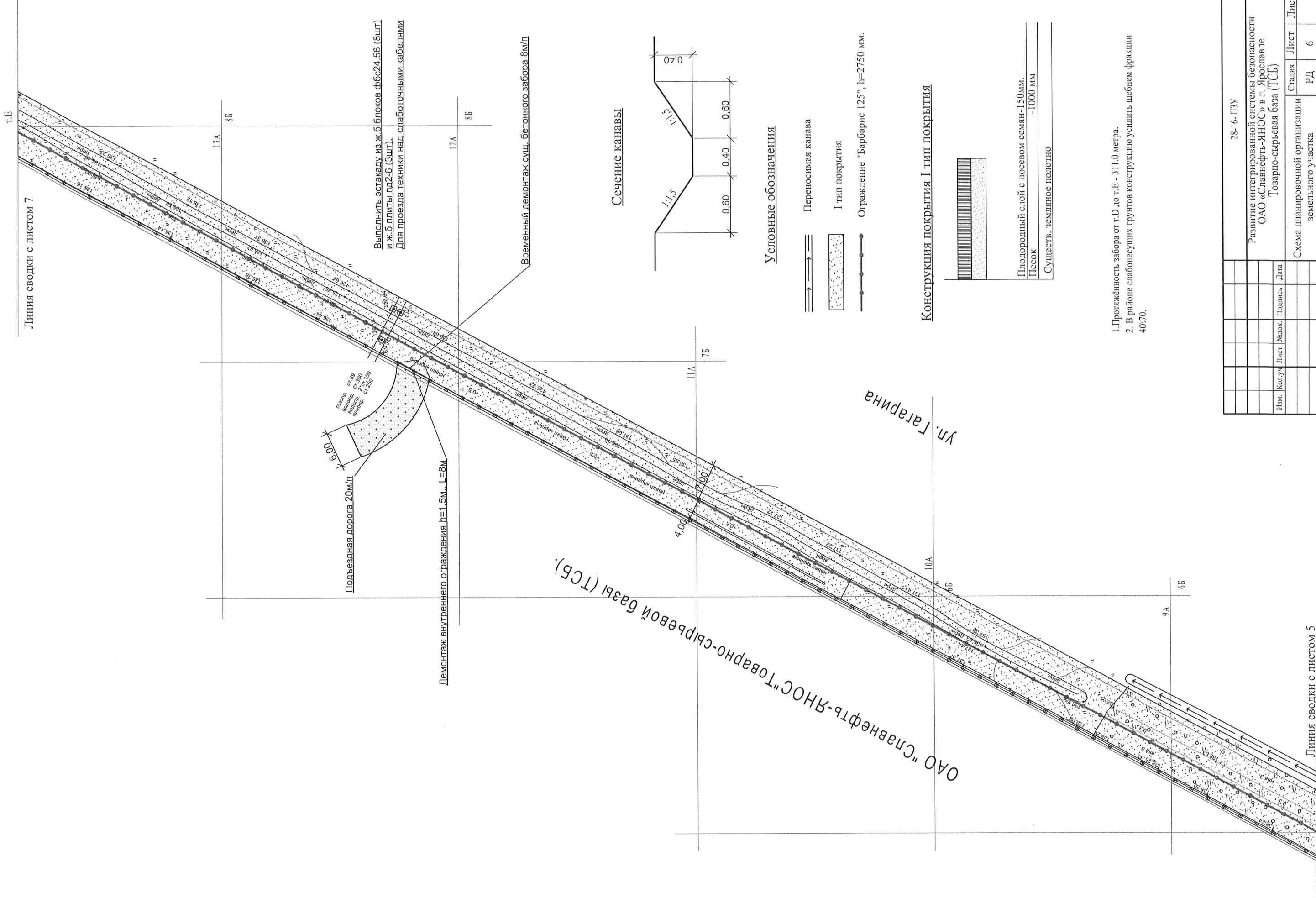
- I тип покрытия
- Ограждение "Барбарис 125", h=2750 мм.


Конструкция покрытия I тип покрытия

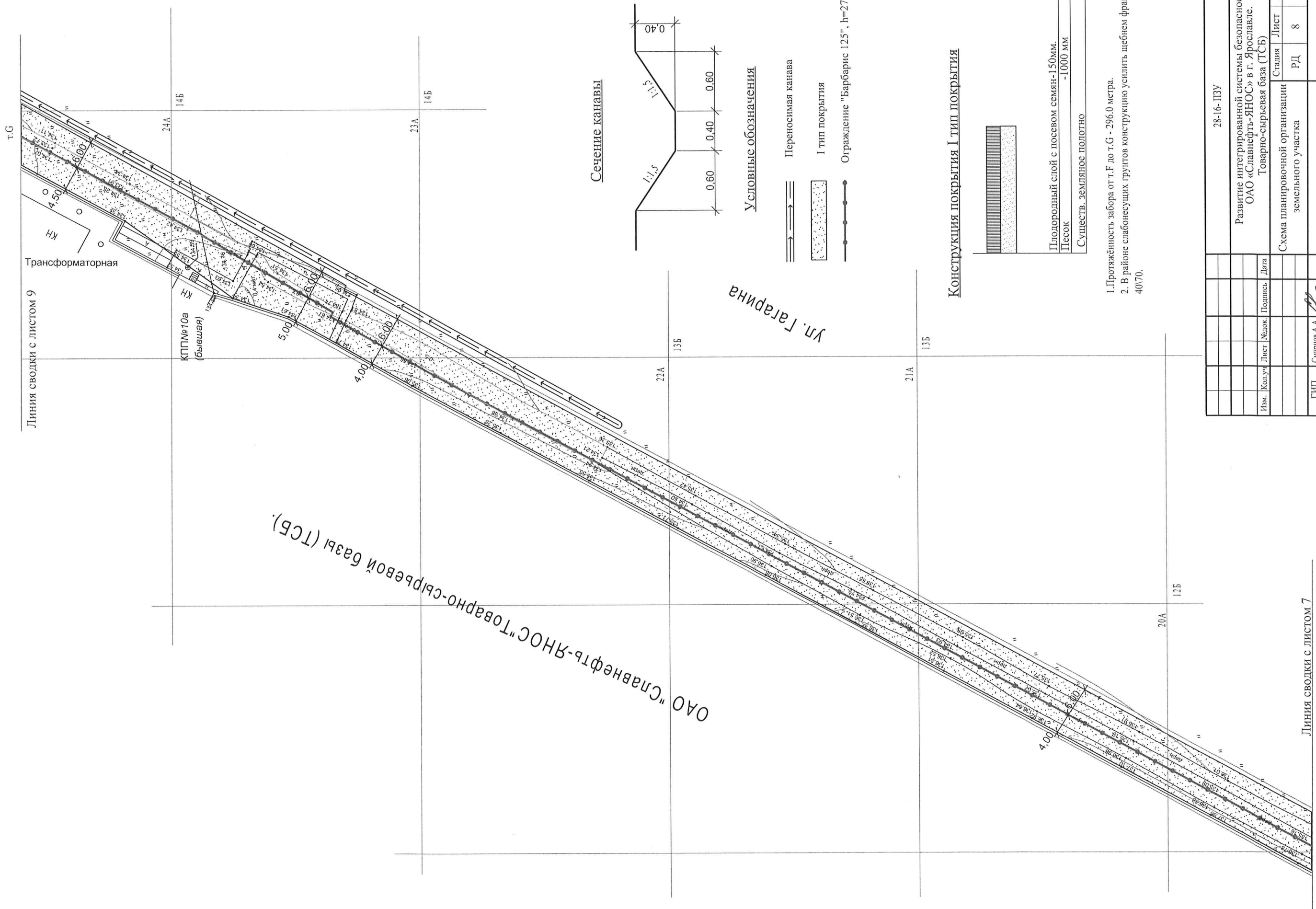
Плодородный слой с посевом семян-150мм.	
Песок	-1000 мм
Существ. земляное полотно	

- 1.Протяжённость забора от т.В до т. С - 320,5 метра.
- 2. В районе слабонесущих грунтов конструкцию усилить щебнем фракции 40\70.

						28-16- ПЗУ		
						Развитие интегрированной системы безопасности ОАО «Славнефть-ЯНОС» в г. Ярославле. Товарно-сырьевая база (ТСБ)		
Изм.	Кол.уч.	Лист	Жедок.	Подпись	Дата	Схема планировочной организации земельного участка	Стадия	Лист
							РД	4
ГИП	Смирнов А.А.					Разбивочный план.	ООО СК "А-Капитал"	
Проектир.	Новиков Д.А.				05.15	М 1 : 500		

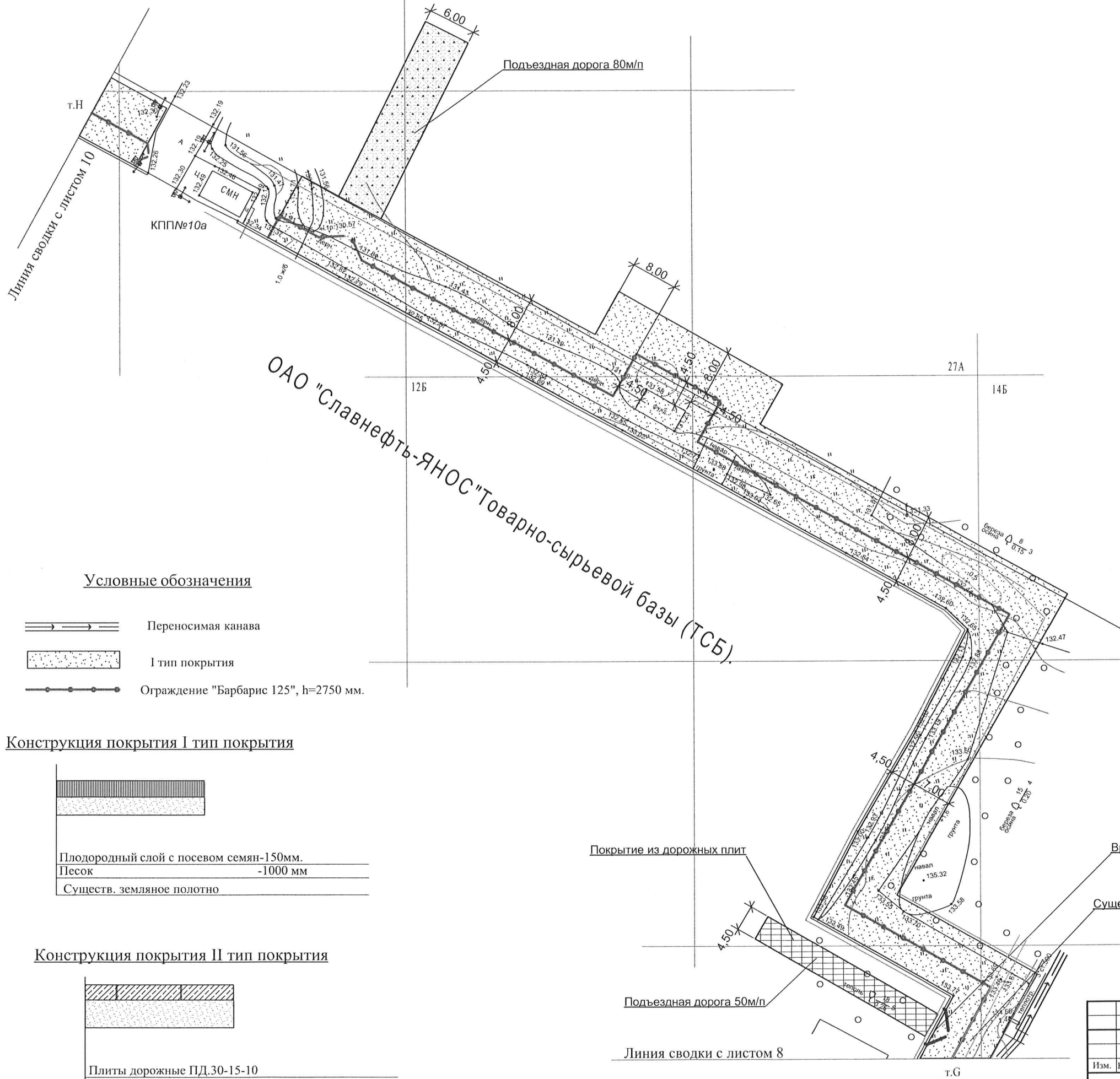


						28-16- ПЗУ		
Развитие интегрированной системы безопасности ОАО «Славнефть-ЯНОС» в г. Ярославле. Товарно-сырьевая база (ТСБ)								
Изм.	Кол.уч.	Лист	Челок.	Подпись	Дата	Схема планировочной организации земельного участка		
						Стация	Лист	Листов
						РД	6	
ГИП	Смирнов А.А.					Разбивочный план. М 1 : 500		
Проектир.	Новиков Д.Н.				05.15	ООО СК "А-Капитал"		



28-16-ПЗУ			
Развитие интегрированной системы безопасности ОАО «Славнефть-ЯНОС» в г. Ярославле.			
Товарно-сырьевая база (ТСБ)			
Схема планировочной организации земельного участка			
Изм.	Кол.уч.	Лист	Масштаб
См.проект	См.проект	См.проект	См.проект
Разбивочный план.			
М 1 : 500			

- 1.Протяжённость забора от т.Г до т.Г - 296,0 метра.
2. В районе слабонесущих грунтов конструкцию усилить щебнем фракции 40\70.



- 1.Протяжённость забора от т.Г до т.Н - 284.0 метра.
2. В районе слабонесущих грунтов конструкцию усилить щебнем фракции 40\70.

Условные обозначения

- Переносимая канава
- I тип покрытия
- Ограждение "Барбарис 125", h=2750 мм.

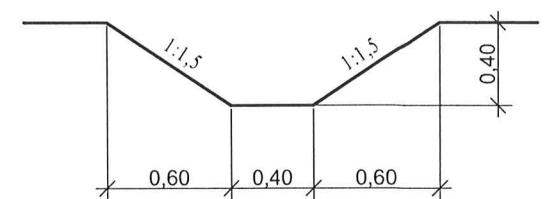
Конструкция покрытия I тип покрытия

Плодородный слой с посевом семян-150мм.
Песок -1000 мм
Существ. земляное полотно

Конструкция покрытия II тип покрытия

Плиты дорожные ПД.30-15-10
Песок средней крупности ГОСТ 8736-93 - 1,0 м
Существ. земляное полотно

Сечение канавы



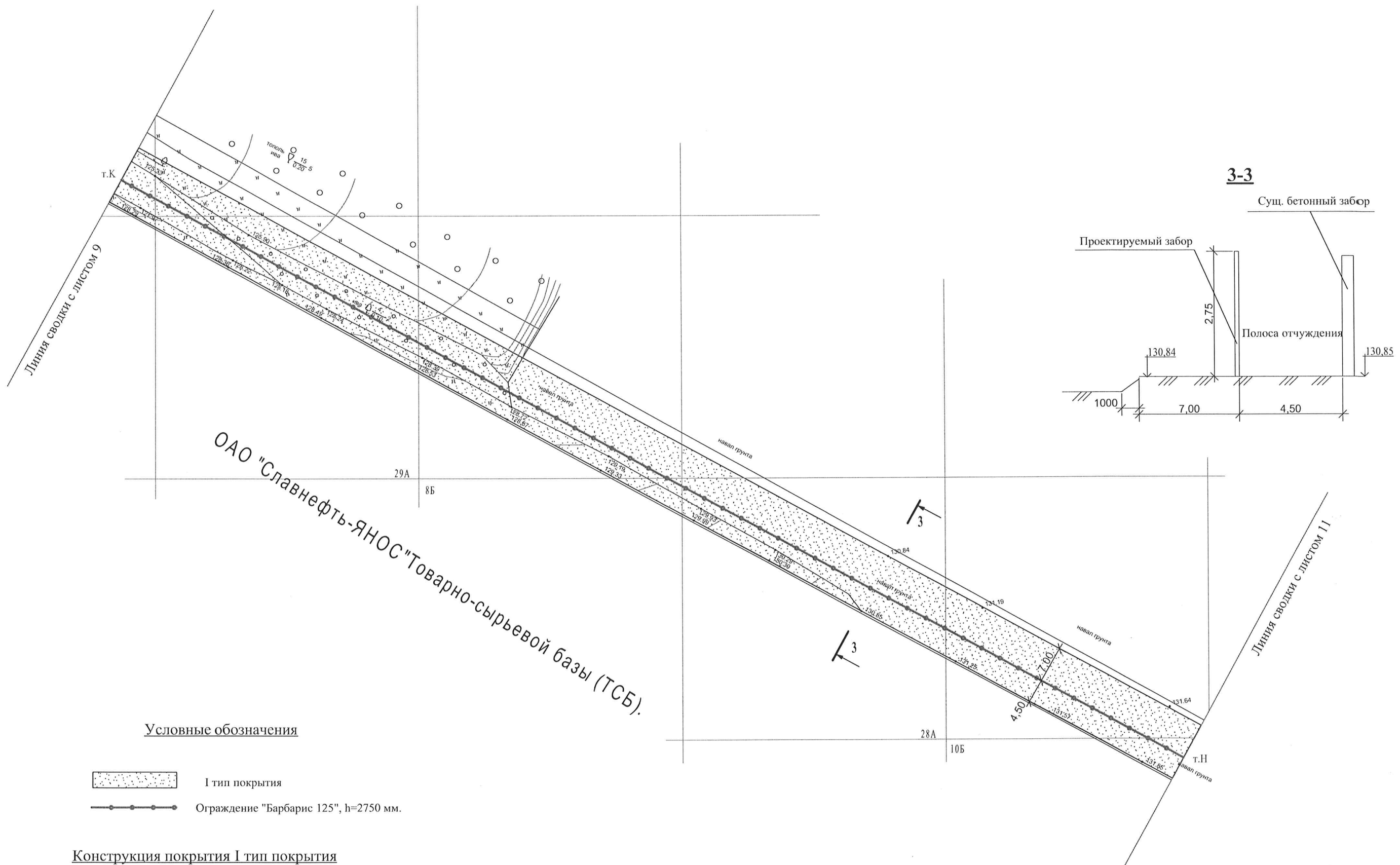
Временный демонтаж сущ.
бетонного забора 8м/п

Существующую канаву перенести на расстояние 1 метра от забора,
произвести расчистку канавы там где не требуется переноса

28-16- ПЗУ					
Развитие интегрированной системы безопасности ОАО «Славнефть-ЯНОС» в г. Ярославле. Товарно-сырьевая база (ТСБ)					
Изм.	Кол.уч.	Лист	Модок.	Подпись	Дата
Схема планировочной организации земельного участка					Стадия
					Лист
					Листов
ГИП Проектир.					РД
Смирнов А.А. Новиков Д.И.					9
05.15					
Разбивочный план. М 1 : 500					ООО СК "А-Капитал"

СОГЛАСОВАНО:

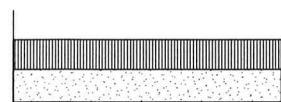
Име. N подл. Подпись и дата Властен инв. N



Условные обозначения

- I тип покрытия
Ограждение "Барбарис 125", h=2750 мм.

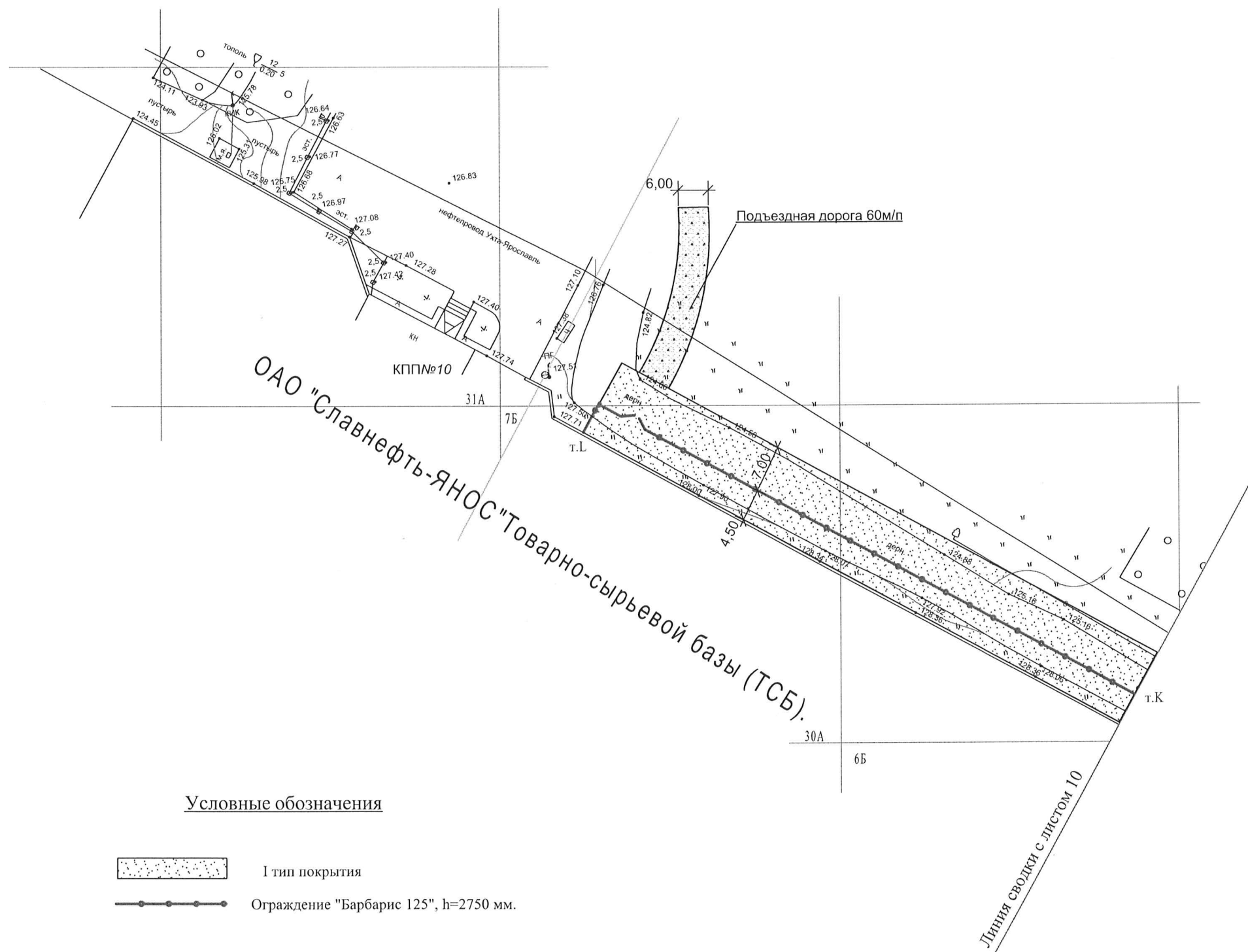
Конструкция покрытия I тип покрытия



Плодородный слой с посевом семян-150мм.
Песок -1000 мм
Сущест. земляное полотно

- 1.Протяжённость забора от т.Н до т.К - 230.0 метра.
2. В районе слабонесущих грунтов конструкцию усилить щебнем фракции 40\70.

						28-16- ПЗУ			
						Развитие интегрированной системы безопасности ОАО «Славнефть-ЯНОС» в г. Ярославле. Товарно-сырьевая база (ТСБ)			
Изм.	Кол.уч.	Лист	Желок.	Подпись	Дата	Схема планировочной организации земельного участка	Стадия	Лист	Листов
							РД	10	
ГИП	Смирнов А.А.					Разбивочный план. М 1 : 500	ООО СК "А-Капитал"		
Проектир.	Новиков Д.Н.				05.15				



Условные обозначения


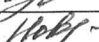
- 1 тип покрытия
- Ограждение "Барбарис 125", h=2750 мм.

Конструкция покрытия I тип покрытия

Плодородный слой с посевом семян-150мм.
Песок -1000 мм
Существ. земляное полотно

- 1.Протяжённость забора от т.К до т.Л - 94.5 метра.
2. В районе слабонесущих грунтов конструкцию усилить щебнем фракции 40\70.

						28-16- ПЗУ
						Развитие интегрированной системы безопасности ОАО «Славнефть-ЯНОС» в г. Ярославле. Товарно-сырьевая база (ТСБ)
Изм.	Кол.уч.	Лист	№док.	Подпись	Дата	Схема планировочной организации земельного участка
						Стадия РД
						Лист 11
						Листов
ГИП	Смирнов А.А.					Разбивочный план.
Проектир.	Новиков Д.Н.				05.15	М 1 : 500
						ООО СК "А-Капитал"

						28-16- ПЗУ			
						Развитие интегрированной системы безопасности ОАО «Славнефть-ЯНОС» в г. Ярославле. Товарно-сырьевая база (ТСБ)			
Изм.	Кол.уч.	Лист	№ док.	Подпись	Дата		Стадия	Лист	Листов
						Схема планировочной организации земельного участка	РД	12	
ГИП	Смирнов А.А.					Типы ограждений.	ООО СК "А-Капитал"		
Проектир.	Новиков Д.Н.			05.15					